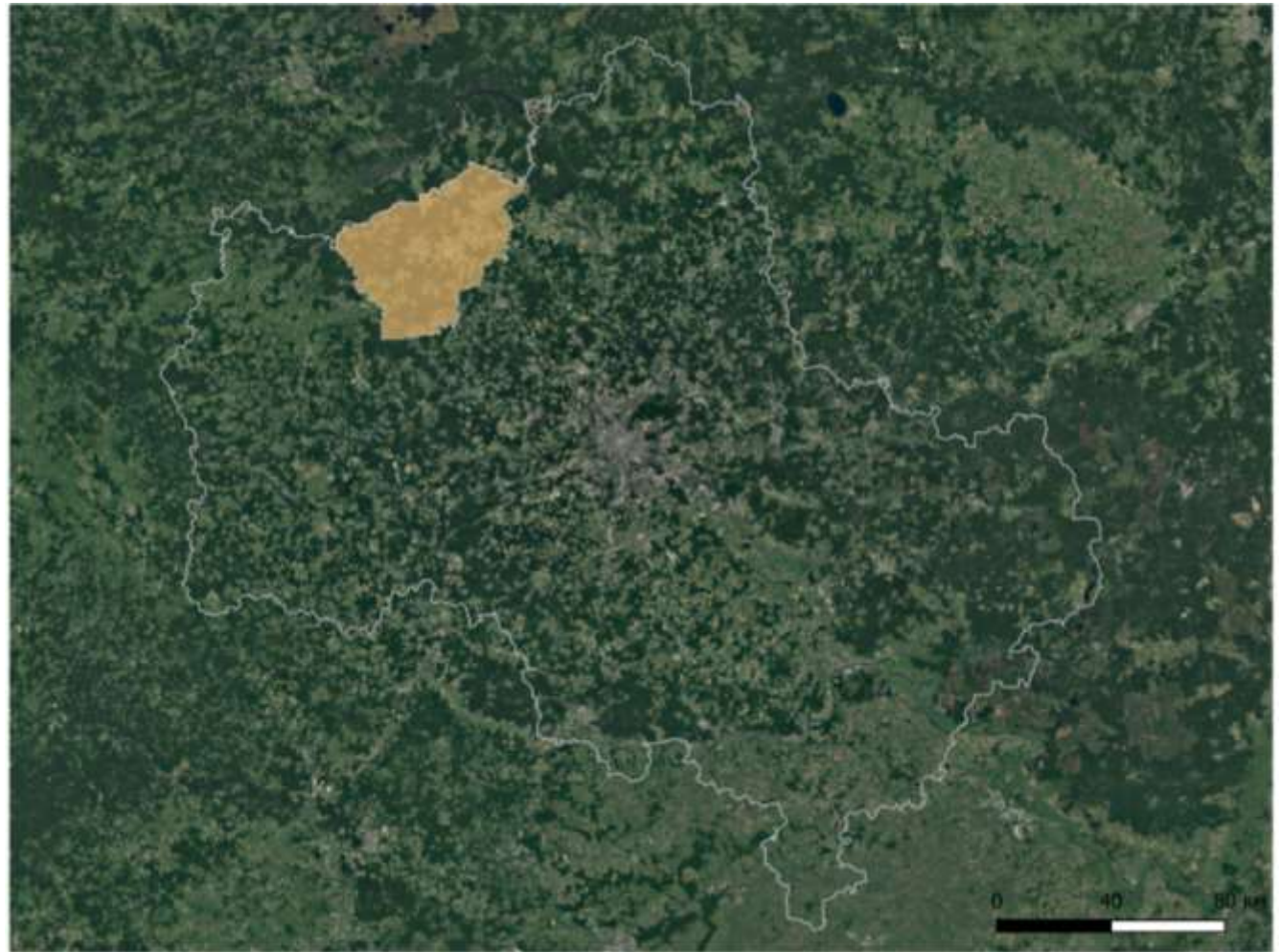


КАРТОГРАФИРОВАНИЕ ЛЕСНОГО ПОКРОВА СЕВЕРА МОСКОВСКОЙ ОБЛАСТИ ПО ДАНЫМ LANDSAT-8

А.Е. Гнеденко,
аспирант лаборатории биогеографии
Института географии РАН

Цель работы: составление актуальной карты лесов на территорию Клинского района

- Общая площадь составляет 201,9 тысяч га, более половины которой (111,5 га) покрывают леса
- Территория района неоднородна и расположена на стыке двух физико-географических провинций: Верхне-Волжской и Московской



Положение Клинского района на территории Московской области

Используемые материалы

Картографические материалы:

- Растительность Московской области. 1996 г.
- Планы лесонасаждений 1:25 000, 1999 г.
- Топографические карты 1:50 000

Спутниковые снимки landsat-8:

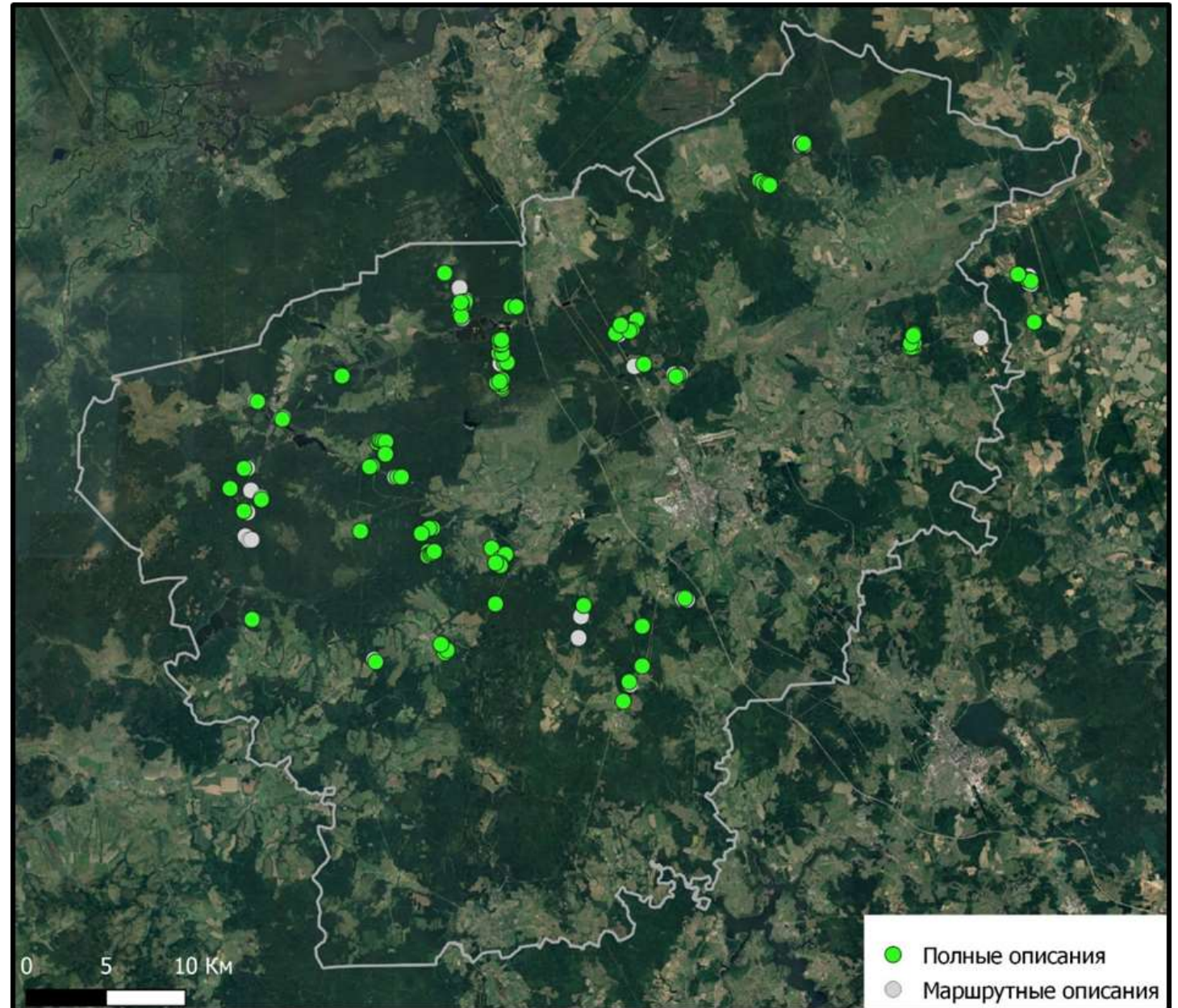
- Июнь 2019-06-06
- Май 2018-05-09
- Апрель 2014-04-21
- Сентябрь 2014-09-19

Данные полевых исследований:

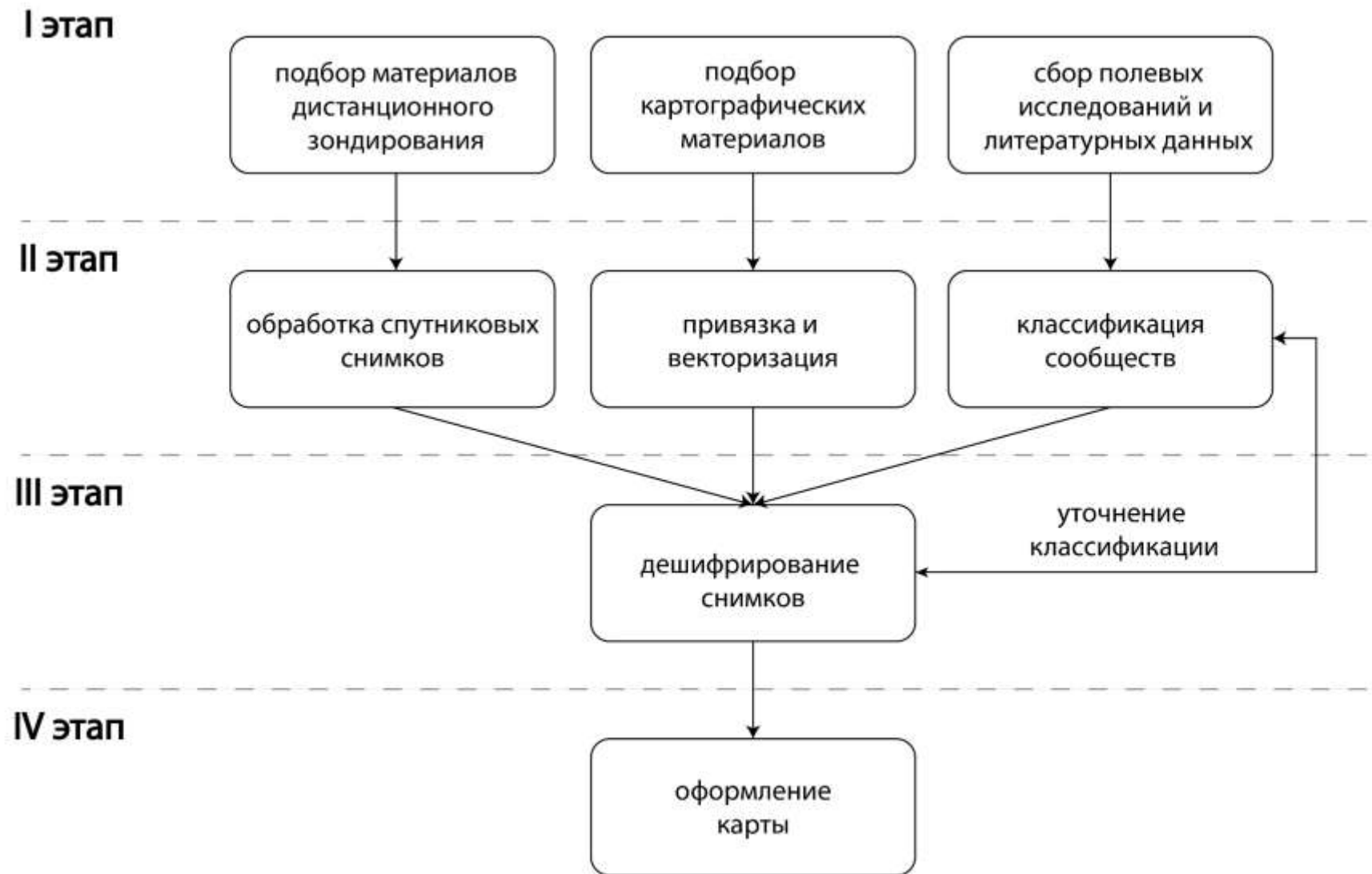
- 133 полных геоботанических описания
- 40 маршрутных описаний за 2013-2017 год

Характеристики рельефа:

- Абсолютная высота
- Крутизна склонов
- Экспозиция



Общая схема создания карты



Классификация описаний

- Использовалась эколого-фитоценотическая классификация (эколого-морфологическая)
- Всего выделено 17 лесных сообществ в ранге групп ассоциаций

Субформации	Еловая	Мелколиственно-еловая	Сосновая	Березовая	Липовая	Осиновая	Сероольховая	Черноольховая
Кустарничково-мелкотравно-зеленомошная	■	■	■	■				
Кустарничково-сфагновая	■							
Олиготрофно-кустарничково-сфагновая			■					
Мелкотравная		■		■				
Мелкотравно-широкатравная	■	■	■					
Широкатравная		■		■	■	■		
Влажнотравная							■	■

Выделенные группы ассоциаций

Использование пошагового дискриминантного анализа в классификации пикселей

- Дискриминантный анализ позволяет классифицировать и определить вероятность отнесения пикселей к заданным классам
- Все растровые данные вместе с классифицированными точками полевых исследований, используемых в качестве эталонов, собираются в единый композит с пространственным разрешением пикселя 30 м. Затем полученный растр переводится в табличный формат и обрабатывается методом пошагового дискриминантного анализа в программе SPSS 17
- В результате каждая строка, соответствующая отдельному пикселю, на основе всех собранных данных и выбранных эталонов причисляется к одному из классов

Карта лесных сообществ Клинского района Московской области

